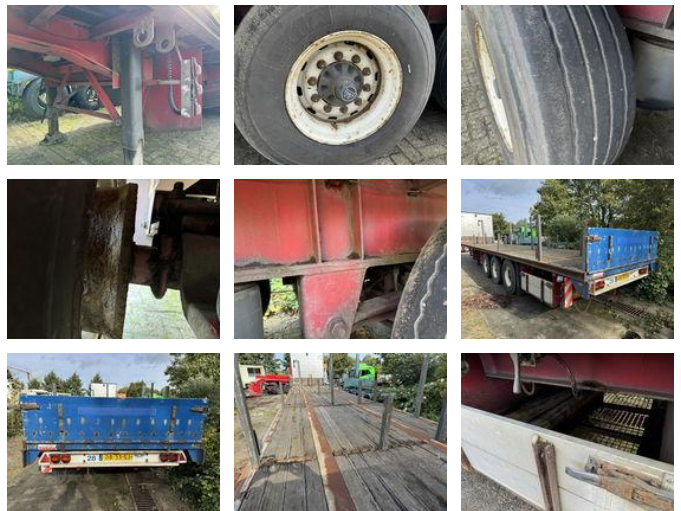


## Groenewegen DRO-12-27 DRO-12-27 1991 Groenewegen DRO-12-27

### Allgemeine Merkmale

Marke	Groenewegen
Unterkategorie	Plattform Auflieger
Nummernschild	OB-33-SJ
Baujahr	1991
Zustand	Gebraucht
Allgemeinzustand	Sehr gut
Referenz	TT11668



### Eigenschaften

Leergewicht	8.040kg
Tragfähigkeit	30.960kg
Max. Gewicht	39.000kg
Länge	1.389cm
Breite	255cm

# Groenewegen DRO-12-27 DRO-12-27 1991 Groenewegen DRO-12-27

## Technische Spezifikationen

Anzahl der Achsen

3

## Beschreibung

Konstruktionsjahr: 1991 = Firmeninformationen = Für weitere Fotos siehe: <https://www.thomastrucks.nl> Warum kaufen Sie bei Thomas Trucks? Diese Wahl ist einfach. Thomas Trucks ist eines der weltweit unabhängigen Handelsunternehmen im Bereich Nutzfahrzeuge. Hier können Sie aus einem ständig wechselnden Bestand an gebrauchten LKW, Traktoren, Anhängern und Anhängern wählen. Unser Angebot umfasst alle europäischen Marken, Baujahre und Preisklassen. Hier finden Sie immer ein gutes Fahrzeug zum richtigen Preis! Thomas Trucks hat immer: - Wettbewerbsfähige Preise - Guter Service - Geräumiger, schnell wechselnder Lagerbestand - Bekannte Qualität - Ordentliches Geschäft - Wir sprechen viele Sprachen - Begleitung Eingabe und Transport - (Export) Nummernschild schnell arrangiert - Professionelle technische Dienstleistungen - Und mehr. Besuchen Sie die Website: [www.thomastrucks.nl](http://www.thomastrucks.nl) und sehen Sie sich unser komplettes Angebot und wettbewerbsfähige Angebote an Wir sind 6 Tage die Woche geöffnet. Brauchen Sie Hilfe beim Export, Import oder Versand Ihres Fahrzeugs? Kontaktieren Sie unser Verkaufsteam. Es ist auch möglich, Ihr aktuelles Fahrzeug an uns zu verkaufen. Wir tun unser Bestes, um die Daten so genau wie möglich anzuzeigen, jedoch können aus diesen Daten keine Rechte abgeleitet werden Wir können auch eine Finanzierung für Sie in den Niederlanden arrangieren.

## Zubehör