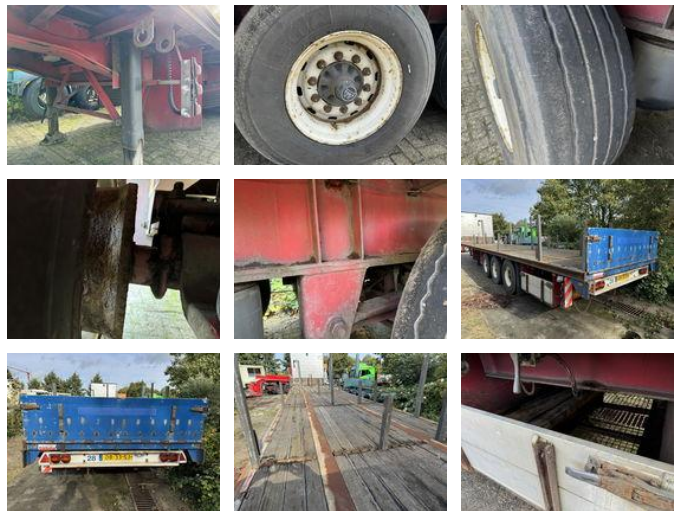


Groenewegen DRO-12-27 DRO-12-27 1991 Groenewegen DRO-12-27

Algemene kenmerken

Merk	Groenewegen
Subcategorie	Platte oplegger
Kentekenplaat	OB-33-SJ
Bouwjaar	1991
Conditie	Gebruikt
Algemene staat	Erg goed
Referentie	TT11668



Eigenschappen

Ledig gewicht	8.040kg
Laadvermogen	30.960kg
Max. gewicht	39.000kg
Lengte	1.389cm
Breedte	255cm

Groenewegen DRO-12-27 DRO-12-27 1991 Groenewegen DRO-12-27

Technische specificaties

Aantal assen

3

Omschrijving

Constructiejaar: 1991 = Bedrijfsinformatie = Voor meerdere Foto's zie: <https://www.thomastrucks.nl> Waarom u bij Thomas Trucks koopt? Die keus is simpel. Thomas Trucks is wereldwijd een van de onafhankelijke handelsondernemingen op het gebied van gebruikte bedrijfsvoertuigen. Hier kiest u uit een steeds wisselende voorraad van tweedehands vrachtwagens, trekkers, opleggers en aanhangwagens. Ons aanbod omvat alle Europese merken, bouwjaren en prijsklassen. Hier vindt u altijd een goed voertuig voor de juiste prijs! Thomas Trucks heeft altijd: - Scherpe prijzen - Goede service - Ruime, snel wisselende voorraad - Gekende kwaliteit - Fatsoenlijk koopmanschap - Wij spreken vele talen - Begeleiding invoer en transport - (Export)kenteken snel geregeld - Vakkundige technische dienstverlening - En meer. Bezoek de website: www.thomastrucks.nl en bekijk ons complete aanbod en scherpe aanbiedingen We zijn 6 dagen per week geopend. Heeft u hulp nodig bij het exporteren, importeren, of verschepen van uw voertuig? Neem contact op met ons sales team. Uw huidig voertuig aan ons verkopen is ook mogelijk. Wij doen ons best om de gegevens zo accuraat mogelijk weer te geven toch kunnen er geen rechten ontleent worden aan deze gegevens Ook kunnen wij voor u de financiering regelen binnen Nederland.

Accessoires